

Familienparadies Warmensteinach

Neben der üppigen Natur, den dichten Wäldern, den Bächen und Flüssen ... hat Warmensteinach und Umgebung für Familien noch einiges zu bieten.

Eine Karten-Übersicht der vielen Ausflugsmöglichkeiten gibt es [HIER!](#)

Und ein paar Bilder:

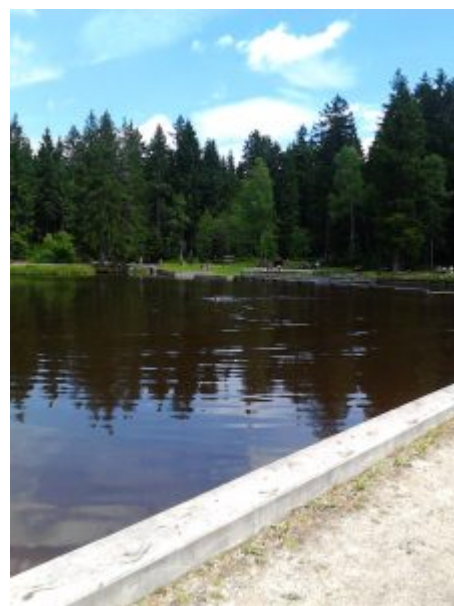
Spielplatz in Warmensteinach



Wasserspielplatz im Kurpark Warmensteinach



Moorbad mit Umkleideräumen, Toiletten, Dusche ... und das alles gratis!



http://www.warmensteinach.de/flecklbath_fichtelgebirge.html

Freilandmuseum Grassemann (Eintritt in der Wochenpauschaule inkludiert)



<https://www.museen-in-bayern.de/das-museumsportal/museumssuche/museen/museum/freilandmuseum-grassemann-naturpark-infostelle.html>